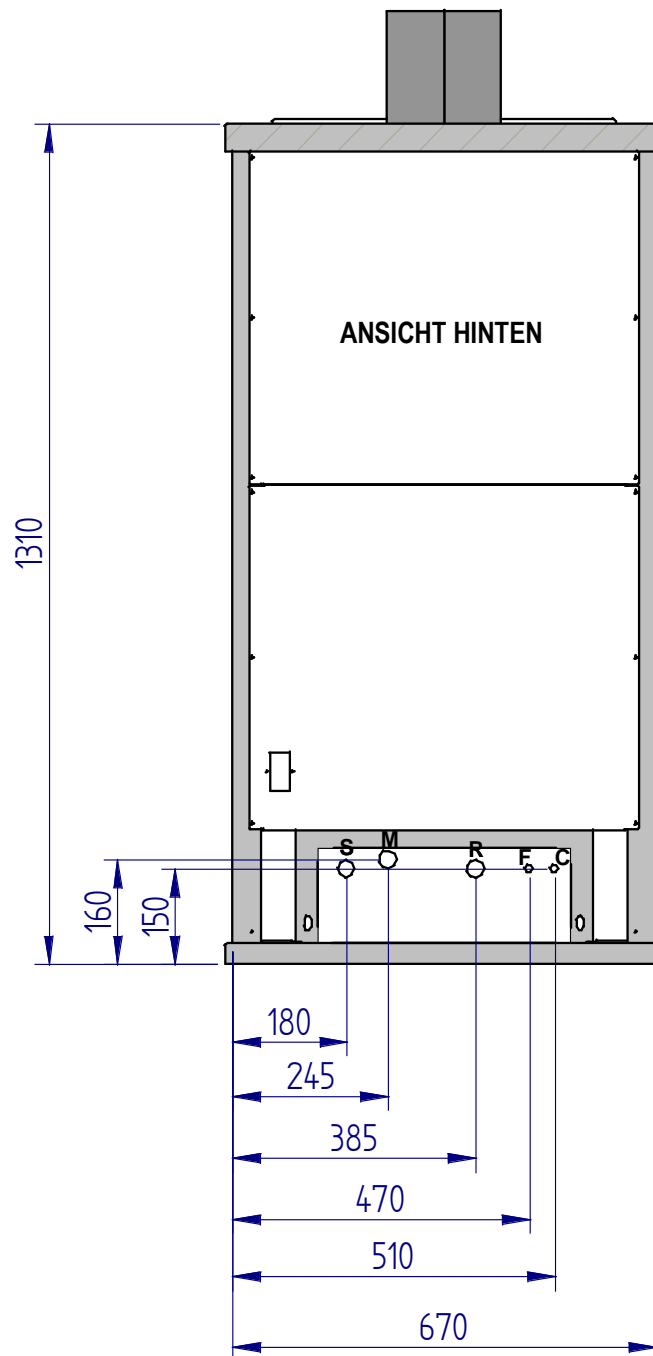


Technische Beschreibung der Anschlüsse



Beschreibung der Anschlüsse

M = Zulauf Anlage	3/4" IG
R = Rücklauf Anlage	3/4" IG
F = Einlass für kaltes Brauchwasser (nur an Modellen mit Vorrüstung) und Befüllung Kesselkörper und Anlage	12 mm
C = Auslauf für warmes Brauchwasser (nur an Modellen mit Vorrüstung)	12 mm
S = Siedeablass	3/4" AG
Rauchabzug	180 mm AG